

住民みんなで創るテレビ ふらっと!! 東峰



2015年4月18日 (土)
放送・配信スタート

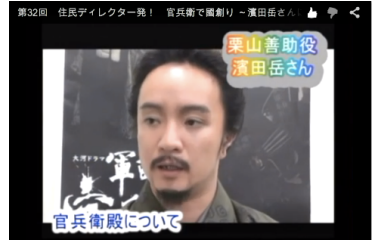
ふらっと!! 東峰は、これまで東峰村でつちかっていた
住民ディレクターの力を存分に発揮して、
朝倉市、筑前町、日本全国のお仲間とコミュニケーションしながら、
地域の魅力を再発見し、伝える「地方創生番組」です。

東峰テレビ局をキーステーションに、日本各地をつないで毎週生放送する住民ディレクターの全国
番組「ふらっと☆Nipoon」のコーナーとして、毎月1回、東峰村が30分の番組創りを行います。
広域プロジェクトの一員として、もう1回担当がありますので、隔週で番組創りをします。

2007年から続いてきた東峰村の住民ディレクターが幅広い地域で活躍します

2007年にスタートした東峰村の住民ディレクター活動、2010年には東峰テレビが開局して村のテレビ
ができました。村内のほぼ全員の方が、東峰テレビに出たり、テレビに出なくても、差し入れをくださ
ったり、何らかの関わりがあるのではないのでしょうか？東峰村では当たり前の東峰テレビですが、昨年、
村の皆さんのご協力で大きな反響を呼んだ「官兵衛で國創り」効果もあり、福岡県だけでなく、全国か
ら注目を集めるようになりました。

東峰テレビがこうした取り組みを続けてこれたのは、伝統や文化を大切にして、地域のため、子どもた
ちのために、自分のこと以上に熱心で、人を温かく受け入れてくれる東峰村だったからです。東峰村が
育んできた村民パワーをさらに活かして、東峰村の魅力を幅広く伝えるのが新番組「ふらっと!! 東峰」
です。



毎週土曜日 14:20~14:50 福岡県東峰村「とうほうTV」で生放送

全国どこからでも見られるインターネット配信
中継 <http://www.ustream.tv/channel/tohotv>
アーカイブ <https://www.youtube.com/TohoTV11ch>

パソコン、スマホでの視聴は

とうほうTV

検索

【企画・制作・著作】東峰テレビ、プリズム

【制作協力】朝倉地域広域連携プロジェクト推進会議(朝倉市・筑前町・東峰村・福岡県)、八百万人

東峰村の番組は隔週で登場！

ふらっと!! あさくら

※あさくら広域プロジェクトの一員として

13:50	14:00	14:15	14:20	14:32	14:35	14:50	15:00
「花燃ゆ」で 國創り (第一部) 10分	「花燃ゆ」で 國創り (第二部) 15分	予告編 5分	ふらっと!!あさくら (第一部) 12分	ふらっと!!日本 (第一部) 3分	ふらっと!!あさくら (第二部) 15分	ふらっと!!日本 (第二部) 10分	

NHK大河ドラマ追走番組
「花燃ゆ」で國創り

朝倉市・筑前町・東峰村の
情報番組を週替わりで放送

全国各地の番組を放送

ふらっと!! あさくらは、朝倉市・筑前町・東峰村・福岡県で組織する朝倉地域広域連携プロジェクト推進会議の「朝倉の観光情報プラットフォーム構築プロジェクト」の事業として実施しています。

ふらっと!! 東峰

「花燃ゆ」で 國創り (第一部) 10分	「花燃ゆ」で 國創り (第二部) 15分	予告編 5分	ふらっと!!東峰 (第一部) 12分	ふらっと!!日本 (第一部) 3分	ふらっと!!東峰 (第二部) 15分	ふらっと!!日本 (第二部) 10分
----------------------------	----------------------------	-----------	-----------------------	----------------------	-----------------------	-----------------------

全国どこからでも見られるインターネット配信
村外のご親戚やお友達にも番組をお知らせください
中継：<http://www.ustream.tv/channel/tohotv>
アーカイブ：<https://www.youtube.com/TohoTV11ch>

パソコン
スマホでの視聴は

とうほうTV

検索

【お問い合わせ】

ふらっと!! 東峰・住民ディレクター活動はどなたでも参加できます。お気軽にお問い合わせください。

東峰テレビ局 〒838-1701福岡県朝倉郡東峰村大字宝珠山166-1

電話・Fax (0946)23-9107 メール tvstaff@vill.toho.fukuoka.jp

総合プロデューサー 岸本晃 携帯 090-3192-3441 メール prism.k@nifty.com

チーフディレクター 星有美子 携帯 090-1853-2274 メール yumiko_h@cc.rim.or.jp